



Lettre d'actualité #20# janvier/février 2022

A l'instar de cette lettre d'actualité, **la première de l'année 2022**, beaucoup de premières sont à l'honneur dans cette lettre. En effet, vous pourrez découvrir un petit aperçu de ce que fut **la première rencontre nationale des plateformes territoriales linguistiques** à laquelle la PEOL a participé, **les premiers pas de l'atelier socio-linguistique du Centre de la Lande à Saint-Jacques-de-la-Lande**, **les premiers échanges avec les toutes nouvelles communes signataires de la charte d'engagement**, **les premières actions linguistiques de l'année** mises en place par les partenaires ainsi que **la première semaine de notre nouvelle collègue évaluatrice**.

Et pour ouvrir cette lettre, toute l'équipe de la PEOL vous souhaite le meilleur pour cette année 2022. Que cette année soit synonyme d'un engagement renouvelé autour des différentes missions qui nous réunissent et sur lesquelles nous nous investissons pour contribuer toujours plus à faciliter l'accueil et l'accompagnement linguistique des personnes dont le souhait est de devenir rennais-e et métropolitain-e.

Le chiffre de la lettre

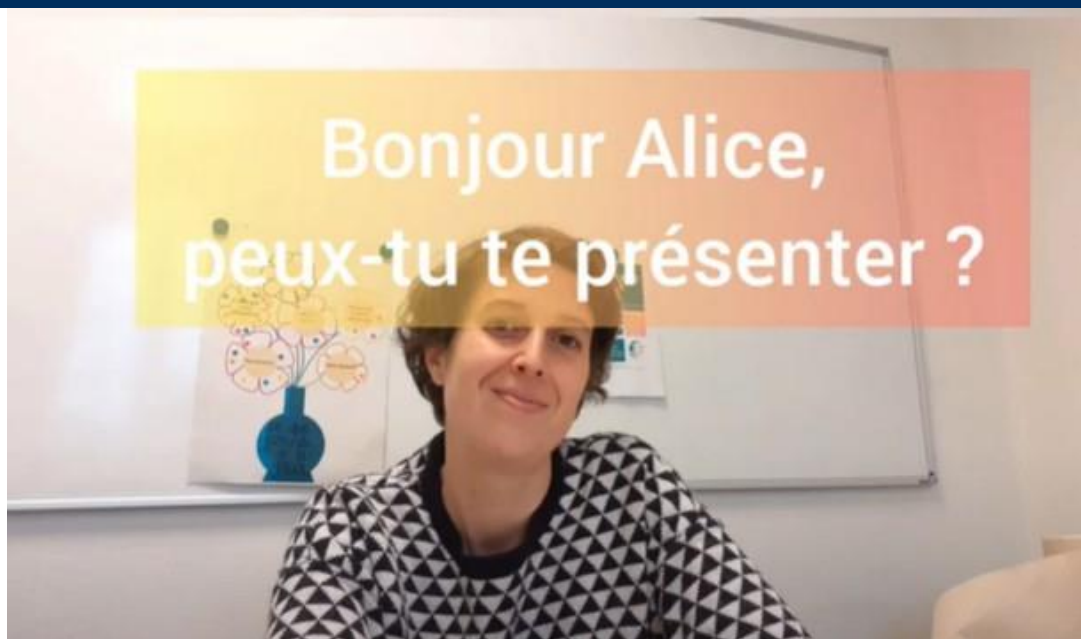


Le chiffre de la lettre, c'est un anniversaire !

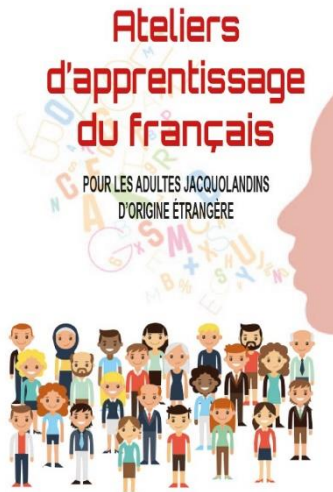
En effet, le 25 janvier 2022, cela fera 5 ans que la Charte d'engagement sur les parcours d'apprentissage linguistique a été signée par les premières structures.

[Lire l'article](#)

La nouvelle évaluatrice de la PEOL



Les ASL du Centre de La Lande



Depuis septembre 2021, le centre de La Lande propose des ateliers de français autour du dispositif ASL «Apprenons le français», en partenariat avec la médiathèque de Saint Jacques de la Lande. Tous les mardis, les apprenants sont réunis pendant 2 heures au centre social pour un temps dit d'apprentissage linguistique. Puis, un jeudi sur deux, la Médiathèque accueille le groupe pour poursuivre le travail du mardi avec des supports numériques. Que font les apprenants l'autre jeudi ? L'atelier se poursuit autour de thématiques pratiques de la vie quotidienne au sein du centre social...

[Lire l'article](#)

[Flyer de l'ASL du Centre de la Lande](#)

Deux actions qui démarrent ...

...et dans lesquelles il reste des places !

L'ASL Education

La prochaine session de l'atelier ASL Education débute lundi 24 janvier. Cet atelier s'adresse aux parents allophones qui ont des enfants en maternelle et en CP. Il a pour objectif de travailler le français en lien avec les questions éducatives (travailler sur le vocabulaire de l'école, connaître le fonctionnement des ateliers périscolaires, connaître les professionnels qui interviennent autour de l'enfant, faciliter les activités en famille, découvrir son environnement...)

Les ateliers se déroulent les lundis et vendredis de 9h15 à 11h15 à la **Maison des Squares** (quartier Le Blosne). Si vous connaissez une personne intéressée, vous pouvez prendre contact avec Anne Françoise par mail à famille@maisondessquares.org ou au 07 49 06 53 28.

Le théâtre en français !

Edition 2022- 25 février/29 avril 2022

La formation *Le théâtre en français #2* animée par **Langue et Communication** est de retour et il reste des places !

12 heures d'ateliers hebdos à partir du niveau A1 pour développer ses compétences orales et écrites encadrées par 2 professionnelles : une actrice et une formatrice en français. Le tout en théâtre avec une représentation le vendredi 29 avril 2022 au TNB. Pour toute demande d'information ou d'inscription : b.pichon@lanquetcom.fr ou au 06.18.44.36.44

Les ateliers de la PEOL



Les ateliers de la PEOL pour le premier trimestre 2022

[Pour s'inscrire aux ateliers](#)

Les nouveaux signataires



6 nouveaux signataires de la Charte d'engagement

La fin de l'année 2021 a été bien remplie et a notamment vu 6 communes (et deux structures qui interviennent dans ces communes) rejoindre le dispositif de la Plateforme EOL...

[Lire l'article](#)

Le Comité de Pilotage 2021



Le 9 décembre dernier, s'est tenu à Rennes Métropole, le comité de pilotage de la PEOL...

La présentation du bilan a été précédée d'une exposition installée dans le hall de Rennes Métropole : l'occasion d'accueillir activement les participants et de leur présenter les différentes facettes du travail réalisé par la PEOL et ses partenaires autour de l'apprentissage du français langue étrangère à Rennes et Rennes Métropole.

[Lire l'article](#)

Du nouveau du côté du TCF



Le nouveau TCF est arrivé ... !
Finis les TCF ANF et CRF ! Bienvenue au IRN !
Une petite explication ?
Le TCF (Test de Connaissance du Français) Accès à la Nationalité Française et Carte de Résident en France ont fait place au TCF Intégration, Résidence et Nationalité.
Le TCF IRN est destiné à toute personne ...

[Lire l'article](#)

[Présentation du TCF IRN](#)

Rencontre nationale des plateformes

Les 14 et 15 octobre 2021, Rokhaya LEYE, Chargée de mission Égalité Citoyenneté et Accès aux droits des étrangers à la DAJé, Anne-Marie OKEWUIHE, coordinatrice de la Plateforme EOL et Élodie VENIEL, évaluatrice et chargée d'accompagnement des structures ont participé à la première rencontre nationale des professionnel·le·s des plateformes territoriales linguistiques et savoirs de base...

[Lire l'article](#)

L'équipe de la PEOL met du "gloss"



Certains termes propres à notre champ d'intervention et présents dans nos lettres d'actualité peuvent paraître jargonnant. Aussi, vous trouverez un glossaire à la fin de la lettre.

Si toutefois des mots ou expressions méritent d'être précisées dans les prochaines lettres, n'hésitez pas à nous en faire le retour.

[Lire le glossaire](#)

La ResSource



The poster features a light pink background with several illustrations: a green circle with a person and a book icon, a cluster of colorful puzzle pieces, a green sofa with a yellow cushion, a bookshelf with books and a potted plant, and a stack of books. The text is centered and provides details about the service.

OUVERT EN ACCÈS LIBRE

AUX INTERVENANTS FLE, FLI, ALPHABÉTISATION
BÉNÉVOLES, ÉTUDIANTS, PROFESSIONNELS

mardi et jeudi
de 14h30 à 17h30

35 rue Saint-Melaine
à Rennes

06.27.54.58.31
laressource@langueetcom.fr

Logos for 'La ResSource' and 'Langue et Communication' are also present.

Dispositif métropolitain, la PEOL est soutenue par :



Direction régionale
de l'économie, de l'emploi,
du travail et des solidarités (DREETS)

© 2021 Langue et Communication