



#13
Novembre-Décembre
2020

Toujours sur le pont, **l'équipe de la PEOL maintient sa mission** d'information, de conseils et d'accompagnement en cette période confinée.

Ainsi quand cela est possible, nous poursuivons notre activité d'évaluation, d'orientation et soutenons les initiatives des structures partenaires en apportant conseils mais également en animant en ligne des temps de **présentations d'outils et de ressources numériques via nos webinaires** (programmation présentée dans cette lettre).

Enfin, prochainement, le 21 décembre, nous espérons pouvoir échanger de vive voix avec les acteurs qui œuvrent en faveur de l'apprentissage du français langue étrangère autour d'un temps de travail appelé "**Les Chantiers de la PEOL**".

Les bénévoles toujours présents!



Vous vous demandez certainement où ce joli petit coin peut-il bien se trouver... et encore, qui, en petites manches, passe un bon moment sous cette tonnelle ?

Voilà une belle initiative que nous vous présentons et qui a été imaginée par les bénévoles des ateliers Parlons Français du Centre Social de Villejean.

Tout a commencé pendant le confinement... Je vous invite à

découvrir en mots et en images
cette expérience en cliquant [ICI](#).

La PEOL en soutien aux entreprises



Il y a quelques mois, la PEOL a initié une collaboration avec les Structures d'Insertion par l'Activité Economique (SIAE) dans le cadre du contrat territorial d'accueil et d'intégration des réfugiés (CTAI).

Accompagnée par le Service Emploi Insertion et Formation de Rennes

Métropole, la PEOL travaille avec un petit groupe de SIAE engagées dans le projet à mieux comprendre leur fonctionnement, les difficultés rencontrées dans l'accueil et l'accompagnement du public allophone ainsi que leurs attentes.

Ainsi, de manière expérimentale à ce stade, la PEOL apporte un soutien à ces structures lors de la phase de recrutement en établissant un diagnostic des compétences linguistiques des candidat·es à l'embauche. Cet entretien permet ainsi de mesurer la montée en compétences langagières nécessaire à une prise de poste optimale. Le cas échéant, les SIAE s'engagent vis-à-vis du candidat à le recruter à l'issue d'une formation linguistique intensive.

Depuis le démarrage des diagnostics le mois dernier, ce sont 7 personnes qui ont bénéficié de cette évaluation.

Brèves de l'Assemblée

Un rapport d'information des députés M. Jean-Noël BARROT et Mme Stella DUPONT relatif à *l'intégration professionnelle des demandeurs d'asile et des réfugiés* est paru en septembre 2020.

Il revient sur la stratégie nationale pour l'accueil et l'intégration des réfugiés et liste ce qui a été mis en œuvre.

Il préconise également la mise en place de mesures favorisant un renforcement de la formation linguistique ainsi qu'un assouplissement de l'accès à ces formations.

Regardez [ICI](#) le petit résumé que nous avons réalisé pour vous.

Pour en savoir plus :

http://www.assemblee-nationale.fr/dyn/15/rapports/cion_fin/l15b3357_rapport-information.pdf

La ResSource

Allez, on y croit!

Bientôt, nous pourrons ouvrir à nouveau les portes de la ResSource
et vous accueillir !

Toujours pas inscrit·e·s à La ResSource ? Cliquez ici :

<https://forms.gle/cRGdSd8mSVjaeY9U8>

Agenda



Programme des ateliers #décembre 2020




webinaire 4

Communiquer à distance ?

lundi 30/11/2020

à 16h15

en ligne 

webinaire 5

exploiter une compréhension orale

lundi 14/12/2020

à 16h15

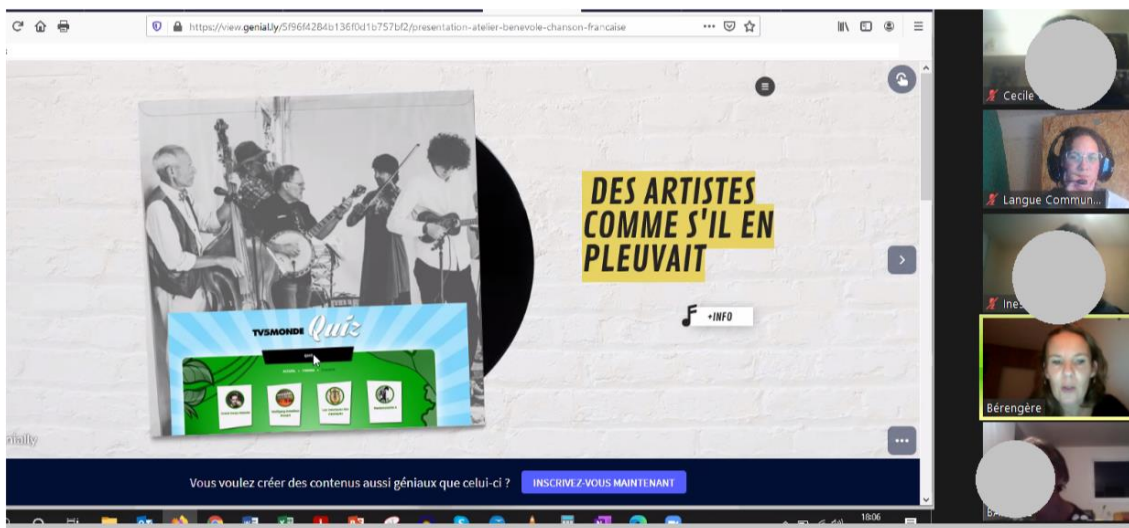
en ligne 



La ResSource

Pour s'inscrire, c'est ici : <https://forms.gle/d4NYGkvF9rYhXULaA>

Retour sur le webinaire



Le 16 novembre dernier aux alentours de 17h, 8 personnes partageaient un grand moment musical en écoutant de la chanson française.

Marie et Bérangère ont co-animé un webinaire sur l'utilisation de la chanson française en atelier. Quelques pistes partagées pour faire vibrer les apprenants ...

Revivez un peu de cette parenthèse poétique ici :

<https://youtu.be/uXtP8Mmj90g>

Accompagnement : comment suivre un webinaire?

Face au contexte, vous n'en finissez pas d'apprendre ... et nous avec !
Aussi couteau suisse que nous tâchons de l'être, le contexte nous a donné l'occasion d'initier – à distance – à l'utilisation d'outils de visioconférence, afin de permettre aux bénévoles de suivre notre webinaire, avec plus d'aisance.



N'hésitez pas à nous faire remonter vos besoins en la matière. Dans la mesure des compétences de l'équipe, nous essaierons de vous apporter des solutions. D'ailleurs, regardez d'un peu plus près la programmation de nos webinaires à venir ...



Contact : 06 11 94 35 25 - plateforme.langueetcom@gmail.com

Avec le soutien de l'ANCT, de Rennes Métropole et de la Ville de Rennes.

Langue et Communication, 35 rue Saint-Melaine, 35000 Rennes.

Siret n° 333 734 820 00041 – Centre de formation n° 5335-08708-35 B.O. du 05 octobre 1984 n° 9748A