



## Lettre d'actualité #30#

septembre- octobre 2023

La PEOL fait sa rentrée ! Après une déconnexion estivale, l'heure est aux préparatifs. L'ordinateur chauffe, le standard se rallume, les sacs à dos se remplissent d'évaluations, la ResSource rouvre ses portes et l'agenda explose déjà. C'est d'ailleurs l'heure de sortir le vôtre. En effet, vous trouverez dans cette lettre une invitation à partager un moment convivial avec nous dans un lieu... mystère ! Et puis, vous découvrirez les actualités à ne pas manquer, les nouveautés, des liens partagés, un site internet amélioré, des rencontres arrangées (lisez, vous comprendrez).

Vous l'avez compris, l'équipe est de retour, chargée de vitamines D !

Bonne rentrée à vous tous !

### Le chiffre de la lettre



Le 8 comme le 8 septembre, journée internationale de l'alphabétisation. Les Chantiers de la PEOL sur l'alphabétisation sont passés. Ils ont donné naissance à un groupe de mutualisation des ressources formé autour d'un groupe d'intervenant·e·s, pour la plupart bénévoles. **Ce groupe se réunira une nouvelle fois le vendredi 6 octobre après-midi, à La ResSource.**

Aussi, les besoins de cours, d'ateliers pour les personnes peu ou pas scolarisées sont toujours d'actualité en cette nouvelle rentrée. Pour plus d'informations, une vidéo de l'UNESCO.

<https://www.unesco.org/fr/days/literacy>

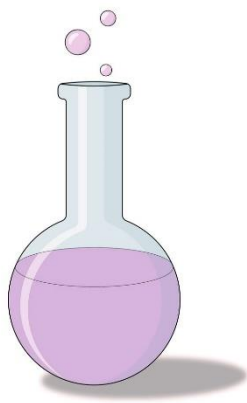
Avec le soutien de



Porteur du projet :



Lettre actualité #30 sept.-octobre 2023



## Un verre dans l'ancienne fac dentaire ?

Ami-es et partenaires, à l'occasion de notre **pot de rentrée**, venez découvrir un lieu partagé ET un projet : l'Hôtel Pasteur ET la Maison des Migrations.

Rendez-vous donc **le mardi 26 septembre entre 17h30 et 19h00** à l'Hôtel Pasteur - 2, Place Pasteur.

Nous aurons l'occasion de vous présenter également l'agenda de notre rentrée.

**LES ATELIERS DE LA PEOL** AUTOMNE #2023

**VISITE GUIDÉE DE LA RESSOURCE**  
V. 28/09 | 14H00 - 16H  
Redécouvrez les rayons de La ResSource et ses "incomformables".

**DIPLOMES, TESTS, CERTIFICATIONS...**  
M. 10/10 | 17H00 - 19H  
Focus sur les Tests, diplômes, certifications (L.E.). Pour qui et pourquoi ? Venez en échanger.

**LA MISSION DE "RÉFÉRENT-E"**  
DATE À DÉTERMINER  
Quelles sont les missions des référent-es de bénévoles ? Quelles ressources pour encadrer les ateliers de français ? Quels outils ? Travaillons ensemble à l'élaboration d'un kit de référent-es à partager.

**LAICITE : DES MOTS, DES TEXTES**  
L. 17/12 | 17H00 - 19H  
Durant ce café, nous échangerons autour de certains textes de loi concernant le principe de laïcité ainsi que de quelques notions clés à mettre en lien.

ICI LES INSCRIPTIONS

## Programme des ateliers de la PEOL

Demandez le programme des ateliers de la PEOL pour cette saison !

S'inscrire aux ateliers



## Groupe "mutualisation des ressources alpha"

Le 9 juin dernier, des intervenant·e·s de différentes associations se réunissaient pour une première rencontre. Au programme : [partage de matériel pédagogique et appropriation des supports, discussions et échanges de pratiques et expériences](#). A celles et ceux qui souhaiteraient se joindre au groupe, un deuxième temps est proposé le 6 octobre prochain à La ResSource. Contactez-nous à [laressource@lanquetcom.fr](mailto:laressource@lanquetcom.fr) et nous vous mettrons en lien avec l'équipe organisatrice de cette session.

Avec le soutien de



Porteur du projet :



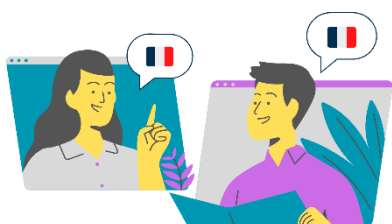


## Inauguration de la MaMi

De septembre à décembre, le projet de la Maison des Migrations \_ La MaMi, comme elle se fait appeler \_ se concrétise et s'installe le temps d'une expérimentation à l'Hôtel Pasteur.

La PEOL participe à ce projet !

Pour en savoir plus sur le projet et le temps d'inauguration, c'est [ici](#).



## Les rentrées partagées

Du 11 au 18 septembre, la PEOL prend ses quartiers au sein des centres sociaux Ker Yann et Ty Blosne pour accueillir et évaluer avec les structures partenaires pas loin de 90 personnes en demande d'apprentissage du français. Pour en savoir plus, c'est [ici](#).

## Des nouvelles des partenaires



### POLYBLOSNE

Depuis quelques mois, le paysage urbain s'est modifié au Blosne. Un grand bâtiment est sorti de terre entre le boulevard de Yougoslavie et l'avenue des Pays-Bas. La Rambla du Blosne va inaugurer le 14 octobre le Polyblosne. Après le Triangle, le Quadri, bienvenue au Polyblosne qui ouvrira ses portes le 18 septembre.

Que se cache-t-il derrière le Polyblosne ?

[Lire l'article](#)

Avec le soutien de



Porteur du projet :



Lettre actualité #30 sept.-octobre 2023



## La valise à roulettes

Souvenez-vous, en mars dernier La ResSource faisait voyager sa première valise à roulettes – destination Chevaigné.

6 mois plus tard, avec Félicien Illien, référent du groupe de bénévoles de Chevaigné Solidarités, nous prenons le temps d'un retour à froid.

[Lire l'article](#)



## Demandes de bénévolat

Suite à la publication, le 21 août, [d'un article dans Ouest-France](#), qui présente la PEOL et parle des ateliers de français sur le territoire métropolitain, nous avons reçu des demandes de bénévolat. Vous êtes un·e référent·e signataire, vous cherchez un·e bénévole, contactez-nous et nous vous communiquerons avec plaisir les coordonnées des personnes intéressées par l'animation d'ateliers de FLE.

## La sélection de la PEOL



## Un outil en ligne

**LireCouleur** est un outil en ligne ou à télécharger en complément du traitement de texte de Libre Office destiné à des lecteurs débutants. Il peut tout à fait s'adapter à des adultes allophones en atelier d'alphabétisation. Le logiciel met en évidence, par des couleurs ou des symboles, les sons et les syllabes du texte produit par l'apprenant.

[Lire l'article](#)

Avec le soutien de



Porteur du projet :



# MNLE

## La MNLE

Certain·e·s d'entre vous connaissent ou ont même sans doute déjà expérimenté la Méthode Naturelle de Lecture et d'Écriture ! La « méthode naturelle » de Célestin Freinet parie sur le souhait de l'apprenant·e de s'approprier la langue écrite comme un moyen enrichissant d'expression et de communication. Une telle approche convient parfaitement aux adultes qui...

[Lire l'article](#)

## Site Internet de la PEOL

|   |   |
|---|---|
| Ressources pédagogiques pour préparer les ateliers        | Accompagnement du public allophone au quotidien |
| Outils autres que pédagogiques pour préparer les ateliers | Formations et webinaires                        |

Le site Internet de la PEOL a quelque peu modifié son apparence pendant l'été pour rendre plus lisible les ressources proposées aux bénévoles. Dans « [j'anime un atelier](#) », nous vous proposons quatre thématiques pour « [je prépare mon atelier](#) ». Nous vous laissons découvrir ce qui se cache derrière ces quatre entrées. Parmi ces ressources, nous vous proposons [un tableau comparatif de quelques systèmes scolaires](#). Nous avons choisi les pays les plus représentés actuellement parmi les bénéficiaires de la Plateforme.

## La ResSource

### Des nouvelles de ...

Ressourcée après quelques mois de congés, je suis de retour pour vous accueillir chaque lundi et jeudi de 14h30 à 17h30.

**La ResSource c'est quoi ? ...**

[Lire l'article](#)



## La ResSource

Avec le soutien de



Porteur du projet :



Lettre actualité #30 sept.-octobre 2023



## Coucher de soleil sur La ResSource

Chaque 1<sup>er</sup> jeudi du mois, La ResSource étend ses horaires et reste ouverte jusqu'à 19h.  
Rdv les jeudis 5 octobre, 2 novembre et 7 décembre jusqu' à 19h.

Dispositif métropolitain, la PEOL est soutenue par :



La PEOL

[plateforme.languetcom@gmail.com](mailto:plateforme.languetcom@gmail.com)

[www.plateforme-eol.org](http://www.plateforme-eol.org)



© 2023 Langue et Communication

Avec le soutien de



Porteur du projet :



Lettre actualité #30 sept.-octobre 2023