



## Lettre d'actualité #17 - juillet/août 2021

### Retour sur le café des référents



Le 21 et le 23 juin dernier se sont tenus deux cafés des référents des structures signataires de la Charte de la PEOL. Nous avons accueilli avec plaisir les référent-es du Cadran, de la Commune de Montgermont, du Secours Populaire de Noyal-Châtillon sur Seiche, du Centre Social Cleunay, du Centre Social Carrefour 18, d'AGIR ABCD Rennes et Le Rheu, et enfin du Secours Catholique à la ResSource de Langue et Communication (mauvais temps oblige, le café sous le tilleul s'est transformé en café sur canapé).

[En savoir plus](#)

### Animations à la rentrée



# LES ATELIERS DE LA PEOL

Des rencontres d'1h30 pour les bénévoles et référents d'ateliers de français langue étrangère

#### L'ANIMATION FLASH

Découvrir des ressources FLE / FLI, pratiquer / jouer, exploiter des supports pédagogiques divers et variés



#### LE CAFÉ DES BÉNÉVOLES

Echanger sur les pratiques, exposer ses difficultés, réfléchir ensemble à des solutions, avoir un avis éclairé d'une formatrice FLE.

#### LE TROC DU FLE

Echanger, troquer des bonnes pratiques, mutualiser, voir ce qui se fait ailleurs, se rencontrer, partager des idées, des trouvailles  
Atelier composé de et animé - à terme - par des bénévoles



**LES ATELIERS DE LA PEOL**  
#SEPT-DEC2021

**01**  
10/09 ANIMATION FLASH  
Des ressources pour briser la glace / se présenter

**02**  
01/10 Partagez vos bons plans : Les sorties qui marchent bien

**03**  
DATE À DÉTERMINER  
Accueillir un nouveau bénévole : quels besoins ? quelles ressources ?

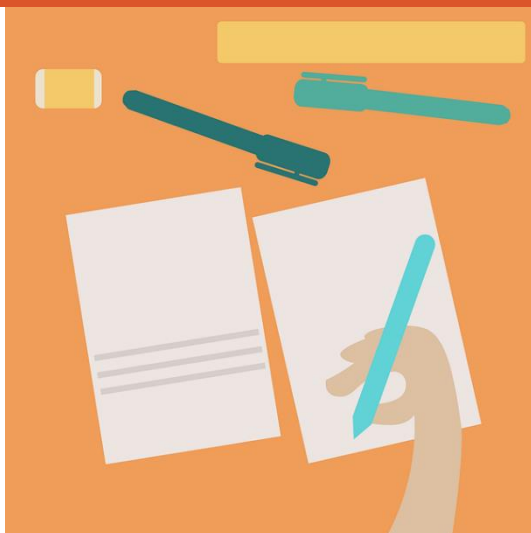
**04**  
26/10 ANIMATION FLASH  
Mieux connaître son public pour adapter ses ressources - FLE ou FLI ?

**05**  
19/11 ANIMATION FLASH  
Les Jeux pour apprendre

**06**  
14/12 Des lieux ressources qui accompagnent aux démarches administratives

[Inscription aux ateliers de la PEOL](#)

## La PEOL prépare sa rentrée



### Les évaluations sur les permanences de quartier

Les permanences de la PEOL, c'est l'occasion pour les évaluatrices d'aller tous les mois à la rencontre des personnes désireuses d'apprendre le français à la Mairie de quartier de Maurepas, à la Maison des Squares et au 4 BIS. Une permanence, ce sont des rendez-vous de 30 minutes pour une évaluation linguistique suivie d'une orientation en



### LISPAL, les offres et le fonctionnement

Déjà l'été, le soleil, la plage, la montagne, le farniente... mais, avant de partir, une petite pensée pour le LISPAL ! Le LISPAL, c'est le Livret Informatisé du Suivi de Parcours d'Apprentissage Linguistique. S'il permet le suivi du parcours de l'apprenant, c'est qu'il est renseigné

fonction des besoins de la personne, de son niveau de français, de sa disponibilité et de l'offre linguistique sur le territoire. Des orientations peuvent être réalisées toute l'année vers les structures signataires en fonction des places disponibles.

Pour avoir un rendez-vous, il faut appeler le 06.11.94.35.25 le lundi 06 septembre 2021 à partir de 9h30. Un rendez-vous sera donné pour le mois de septembre. La prise de rendez-vous se fait toute l'année le 1er lundi du mois (sauf en août) de 9h30 à 12h et de 14h à 16h. La PEOL ne prend pas de rendez-vous par mail. Vous pouvez transmettre le flyer si besoin, il est téléchargeable ici-dessous.

[Flyer PEOL](#)

par [les structures signataires](#) avant le début de chaque action ou atelier. Le référent renseigne l'offre linguistique avec les niveaux attendus en fin d'action et les prérequis (linguistique, de financement, etc.), les lieux, les dates, les horaires des actions et le nombre de places disponibles.

[En savoir plus](#)

## Du français connecté cet été ?



Consultez le padlet de la PEOL  
Des applications, des sites internet pour travailler le français

[Le Padlet de la PEOL](#)

## La ResSource vous informe

### Des travaux estivaux

Langue et Communication sera fermée au public **jusqu'au 13 août inclus**, pour cause de travaux. Le standard reste cependant ouvert. Pour **déposer des documents**, veuillez contacter le 02.99.38.12.55.

A son tour, La ResSource rafraichit son parquet et sera **fermée du 16/08 au 30/08 inclus**. Si vous souhaitez **emprunter des ressources ou bénéficier de conseils**, contactez Marie par téléphone ou par mail.



### Les créneaux d'ouverture changent à partir de septembre

La ResSource ouvrira ses portes le mardi 31 août.

Cette année, Marie vous accueille librement, tous les **mardis et jeudi de 14h30 à 17h30**. Si vous avez des demandes particulières, n'hésitez pas à adresser un mail ou à téléphoner

Pour contacter La ResSource :  
06.27.54.58.31 - [laressource@languetcom.fr](mailto:laressource@languetcom.fr)  
à partir du 16 août.

## Formation des bénévoles



Langue et Communication anime chaque année des journées de formation pour les bénévoles des ateliers de français afin de les outiller au mieux et de les soutenir dans la mise en place de leurs actions : vous trouverez le programme détaillé sur le [site](#).

Dans le cadre de ce projet, Langue et Communication souhaite «externaliser» ces formations au sein des structures animant des ateliers de français afin de les rendre plus accessibles et plus visibles.

Vous avez une salle disponible (jauge minimum : 13 personnes) pour accueillir Langue et Communication et les bénévoles pour une ou 2 journées à l'automne pour l'animation de ces journées de formation?

Vous pouvez contacter Bérengère Pichon :  
[b.pichon@langueetcom.fr](mailto:b.pichon@langueetcom.fr)

Dispositif métropolitain, la PEOL est soutenue par :



Direction régionale  
de l'économie, de l'emploi,  
du travail et des solidarités (DREETS)

La PEOL  
[plateforme.langueetcom@gmail.com](mailto:plateforme.langueetcom@gmail.com)

Cet e-mail a été envoyé à {{ contact.EMAIL }}

Dans le cadre du Règlement Général sur la Protection des Données (RGPD), nous mettons à jour notre politique de confidentialité: si vous ne souhaitez plus recevoir d'informations de notre part, désabonnez-vous ci-dessous. Sinon, vous n'avez rien à faire.

[Se désinscrire](#)



© 2021 Langue et Communication